

Letto operatorio a comandi manuali per chirurgia oftalmologica 578EYE



Progettato espressamente per la chirurgia oftalmologica, il letto operatorio a comandi manuali e a pedale 578EYE Hausted semplifica la movimentazione e il posizionamento del paziente in sala operatoria riducendo drasticamente i "tempi morti" ed assicurando al chirurgo una perfetta, ergonomica e confortevole posizione di lavoro.

La serie di barelle idrauliche Surgi-Stretcher (578) è una piattaforma chirurgica mobile non solo per la chirurgia oftalmologica, ma anche per procedure di chirurgia plastica e otorinolaringoiatriche.

Caratteristiche principali

- Supporto testa specifico per oftalmologia con esclusivo sistema di regolazione micrometrica ottenuto attraverso due manopole di facile accesso che consente di ottenere infiniti e precisi posizionamenti della testa e del collo.
- Il design della testa a basso profilo permette un eccellente accesso al sito sia per le procedure superiori che per le procedure laterali senza compromettere lo spazio per le gambe del chirurgo.
- Larghezza ridotta per facilitare lo sterzo e il posizionamento durante il trasporto e l'intervento chirurgico
- Pianale paziente a quattro sezioni in acciaio inox verniciato a polveri anticorrosione
- Materassi rimovibili, lavabili e sfoderabili in schiuma di polietilene ritorto ipoallergenica, radiotrasparente e resistente al fuoco. Un materasso Hausted Comfort Pad è di serie sulle barelle Hausted. I due strati di schiuma offrono un maggiore comfort per il paziente e la copertura in uretano estensibile a 4 vie e in vinile resistenti ai liquidi e all'umidità sono note per la loro durata e la facilità di pulizia fornendo la massima resistenza contro le fuoriuscite, le macchie gli odori.



- Paracolpi di sicurezza su tutto il perimetro della barella
- Sponde laterali Retracto in acciaio inossidabile ripiegabili a tre posizioni
- Avanzato sistema di controllo idraulico a doppia colonna per la regolazione dell'altezza, del trendelemburg e antitrendelemburg con comando tramite pedali posti su entrambi i lati della barella
- Inclinazione dello schienale e della sezione ginocchio/gambe a controllo manuale tramite manopole
- Base di disegno moderno termoformata senza saldature a due colonne con porta bombola e porta accessori, predisposta per consentire al chirurgo un agevole accesso sia lungo l'asse principale (ore 12) sia nel temporale
- Asta telescopica porta-flebo integrata nel pianale del letto
- Fascia di contenimento e sicurezza paziente con fibbia di chiusura
- Quattro ruote antistatiche indipendenti grande diametro
- Sistema di blocco rapido centrale ottenuto attraverso comandi a pedale posti su ciascuno dei quattro angoli della barella
- Quinta ruota centrale per agevolare la movimentazione in spazi ristretti
- Supporto testa pre/post-intervento per un maggior comfort del paziente durante il trasporto
- Predisposizione per il montaggio di rotaie laterali porta accessori (opzionali) quali: aste telescopiche porta flebo, poggibraccio paziente, supporto-polso chirurgo, diffusore di ossigeno, ecc.



Specifiche tecniche

- Dimensioni totali complessive (L x P) = 225 x 76
- Intervallo di altezza = da 61cm a 81 cm
- Dimensioni pianale paziente (L x P) = 207 x 64 mm (81,5" x 25")
- Regolazione altezza pianale = da 61 cm a 81 cm (da 24" a 32")
- Trendelemburg e anti-trendelemburg = da 0 a 16°
- Inclinazione dello schienale = da 0° a 90°
- Inclinazione della sezione ginocchio/gambe = da 0° a 75°
- Diametro ruote = 20 cm (8")
- Portata massima = 227 Kg (500 lbs)
- Peso (a vuoto) = 115 Kg (253 lbs)

Materiale informatico (video online)

<https://www.youtube.com/watch?v=CWW3rxCHdHY>

Materassi

- Spessore materassino = 8 cm (3'')
- Colore standard: blu navy in vinile
- Altri colori disponibili:
 - nero in uretano estensibile 4 vie
 - nero in vinile
 - altri colori (vedasi tabelle colori sottostanti) in vinile

Poiché giocano un ruolo sempre più importante nella selezione dei sistemi di movimentazione dei pazienti, l'aspetto, la vestibilità e la finitura delle poltrone procedurali utilizzate nelle strutture, i colori diventano parte integrante del processo di selezione: Hausted offre una varietà di opzioni di colore dei rivestimenti per la sua linea di poltrone chirurgiche della serie Patriot Plus Vinyl e Guardian EcoSense.

Patriot Plus NEO



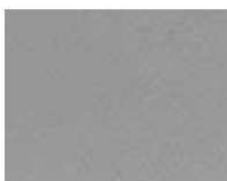
PAT-427 BLUERIDGE



PAT-8602
OATMEAL



PAT-8604
CONCRETE



PAT-8567
DOVE



PAT-454
ROYAL BLUE



PAT-432
IMPERIAL BLUE



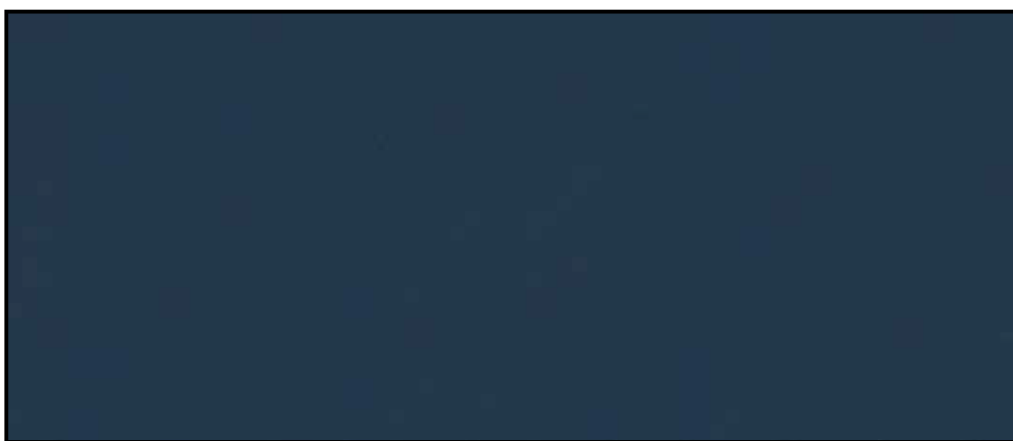
PAT-8584
TAUPE



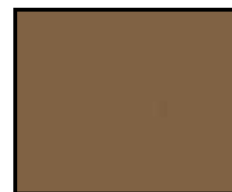
PAT-8516
CHESTNUT



PAT-8615
BERRY



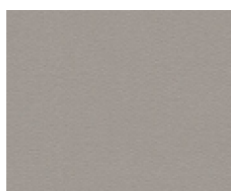
GUA-1323 MOAT



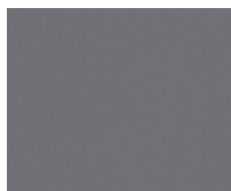
GUA-1311
FENCE



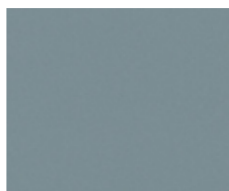
GUA-1305
CONVOY



GUA-1304
LATCH



GUA-1325
ARMOR



GUA-1318
STEEL



GUA-1319
SIREN



GUA-1314
CANOPY

Presenza di lattice naturale o derivati

Latex Free.

Descrizione Prodotto	Codice Prodotto	Codice Fabbricante	Numero di registrazione Banca Dati Dispositivi Medici
Letto operatorio a comandi manuali e a pedale per chirurgia oftalmologica	HA578EYE	578EYE	501510/R

Dispositivo non invasivo - Classe I - Rif. 1.1 Regola 1 All. IX del D.L. 46/97
 Classificazione Nazionale Dispositivi Medici CND - Codice Z12011202 - Codice CIVAB TOP

Fabbricante

Hausted – by GF Health Products, Inc. - U.S.A.

Mandatario

CEPartner4U BV - Esdoornlaan 13 - 3951 DB, Maarn - The Netherlands

Distributore autorizzato

C.B. Medical S.r.l.



Letto operatorio a comandi manuali per chirurgia oftalmologica 578EYE Accessori disponibili

	<p>Rotaia guida per accessori chirurgici</p> <p>Serve per montare il poggiabraccio braccio o gli altri accessori. Permette una migliore facilità d'uso e il posizionamento ottimale del paziente</p> <p>Codice prodotto HASA4007 REF. HSA400700</p>
	<p>Poggiabraccio regolabile completo di cuscino rimovibile e sfoderabile di 5 cm, morsetto e due rotaie laterali</p> <p>Montaggio su guida per accessori chirurgici per una maggiore flessibilità nel posizionamento del paziente</p> <p>Codice prodotto HASA4005 REF. HSA400500</p> <p>Colore disponibile: nero</p>
	<p>Set poggiatesta sagomato da 5 cm, da 7,6 cm e da 10,2 cm</p> <p>Codice prodotto HA0101ST REF. H0101ST</p> <p>Poggiatesta sagomato da 10,2 cm</p> <p>Codice prodotto HASA063500B REF. HSA063500B</p> <p>Poggiatesta sagomato da 7,6 cm</p> <p>Codice prodotto HAP150830448B REF. HP150830448B</p>

	<p>Poggiatesta sagomato da 5 cm Codice prodotto HAP150830447B REF. HP150830447B Colore disponibile: blu navy</p>
	<p>Asta portaflebo altezza fissa rimovibile in acciaio (107 cm) Codice prodotto HA000E17 REF. H000E1700</p> <p>Asta telescopica portaflebo rimovibile in acciaio (68 cm - 137 cm) Codice prodotto HA000018 REF. H000018</p>
	<p>Sistema di somministrazione ossigeno OxyFlex II con supporto a piastra Codice prodotto HASA400600 REF. HSA400600</p> <p>Tubi monouso per diffusore di ossigeno OxyFlex II – confezione da 25 pezzi Codice prodotto HASA0080 REF. HSA008000</p>
	<p>Portabombola verticale - Conserva in modo sicuro la bombola fuori dal campo di procedura Codice prodotto HA12845000 REF. H12845000</p>

	<p>Supporto per rotoli di carta Codice prodotto HA06925700 REF. H06925700</p>
	<p>Pediera con ripiano per monitor e portacartelle Il pannello versatile supporta un monitor/defibrillatore e un portacartelle Codice prodotto HA06883600 REF. H06883600</p>
	<p>Pediera con portacartelle La pedana fissa riduce al minimo lo scivolamento del paziente e consente un facile accesso alla cartella clinica del paziente Codice prodotto HA00CR6B REF. H00CR6B00</p>
	<p>Fasce di ritegno paziente con chiusura in velcro e fibbia Codice prodotto HA00001200 REF. H00001200</p>
	<p>Vassoio portaoggetti paziente rimovibile Codice prodotto HA065366 REF. H06536600</p>

	<p>Gruppo maniglia di spinta Forniscono un controllo extra, facili avviamenti e maggiore sicurezza per il personale Codice prodotto HA07565600 REF. H07565600</p>
	<p>Supporto a U per polso chirurgo rimovibile, regolabile Codice prodotto HASA0786 REF. HSA078600</p>
	<p>Supporto doppio per polso chirurgo rimovibile, regolabile a tre posizioni Codice prodotto HASA0785 REF. HSA078500</p>

Dispositivo attivo - Classe I - Rif. 3.3 Regola 12 All. IX del D.L. 46/97

I codici CND ed RDM da applicare agli accessori seguono la registrazione del dispositivo cui è destinato.

Fabbricante

Hausted – by GF Health Products, Inc. - U.S.A.

Mandatario

CEPartner4U BV - Esdoornlaan 13 - 3951 DB, Maarn - The Netherlands

Distributore autorizzato

C.B. Medical S.r.l.

