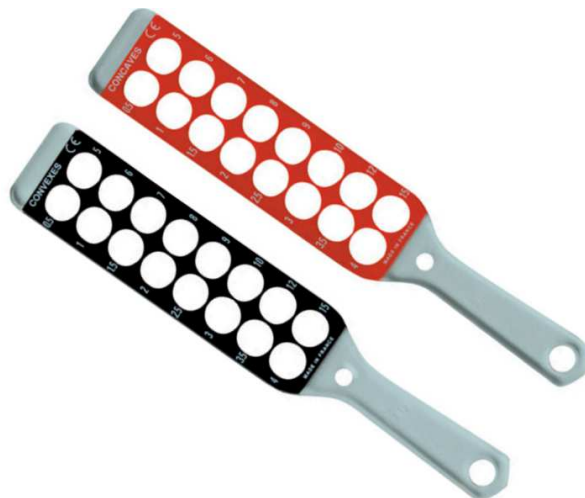




## Stecche da schiascopia



Set di due Stecche da schiascopia L2 complete di astuccio morbido.

Ogni stecca, estremamente leggera e virtualmente infrangibile, è provvista di 16 lenti aventi differenti poteri (da 0,5 a 15 dpt) di diametro 16 mm.

### Presenza di lattice naturale o derivati

Latex Free.

**Descrizione  
Prodotto**

**Codice  
Prodotto**

**Codice  
Fabbricante**

**Numero di  
registrazione  
Banca Dati Dispositivi  
Medici**

Set di due stecche da schiascopia in  
astuccio morbido

LU22084

122084

-

Dispositivo non invasivo - Classe I - Rif. 1.1 Regola 1 All. IX del D.L. 46/97  
Classificazione Nazionale Dispositivi Medici CND - Codice Z12120120 - Codice  
CIVAB NON CLASSIFICATO

Il Decreto Ministeriale del 21 Dicembre 2009 pubblicato sulla G.U. della Repubblica Italiana del 22 gennaio 2010, che ha sostituito integralmente il D.M. 20 febbraio 2007, illustra le nuove modalità per gli adempimenti per la registrazione dei DM e dei DM impiantabili attivi nella Banca Dati e nel Repertorio dei Dispositivi Medici. Il Decreto è in vigore dal 6 febbraio 2010. Tale decreto è stato emanato per rispondere ad una nota della Commissione Europea, contenente alcune obiezioni sollevate da Fabbricanti esteri nei confronti delle Autorità Competenti italiane, tra le quali l'obbligo di registrare anche DM di Classe I. Il suddetto D.M. stabilisce che se i Fabbricanti o i loro Mandatari hanno sede legale in uno Stato Membro (esclusa l'Italia), la registrazione dei loro DM di classe I nella Banca Dati del Ministero della Salute non è più obbligatoria, sebbene possa essere effettuata su base volontaria, qualora i Fabbricanti lo desiderino.

### Fabbricante

Luneau Technology Operations - 2 rue Roger Bonnet - 27340 Pont de l'Arche - France

### Distributore autorizzato

C.B. Medical S.r.l.



QUALITY AND INNOVATION IN MEDICAL DEVICES SINCE 1982



Luneau Technology  
VISI<O>NIX briot WECO

**C.B. Medical Srl** – Viale Europa 78, 20047 Cusago (MI) - Tel. 02 48601166 - Fax 02 48600290  
PEC: [cbmedical@legalmail.it](mailto:cbmedical@legalmail.it) - email: [cbmedical@cbmedical.com](mailto:cbmedical@cbmedical.com) – [www.cbmedical.com](http://www.cbmedical.com)